

Together

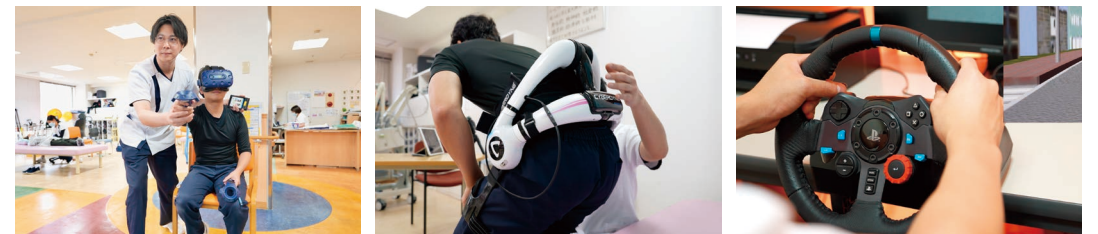
認定証



病院機能評価の
詳細はこちら



山口県初 病院機能評価 リハビリ3部門 最高S評価獲得



病院機能評価において、リハビリ「理学療法部門」「作業療法部門」「言語聴覚療法部門」3部門が最高のS評価を獲得しました。
リハビリ3部門すべてがS評価を獲得するのは山口県初の快挙となります。

当院では病院機能評価を2019年に1度目の受審を終え、今年の5月に2度目の更新受審を受けました。評価対象となるのは審査当日の様子だけでなく、日頃、継続して行っている取り組み状況などについて評価されます。結果は、リハビリ3部門すべてがS評価を獲得することができました。特に高い評価をいただいた取り組みは3つあり、まず1つ目は患者さんごとの目標達成を目指し最新の訓練用機器を導入しリハビリの効果を高めていることが評価されました。当院では重症の患者さんに対しても早くから積極的なリハビリを展開することが可能で、歩行状態など訓練時の様子を動画で記録し患者さんご自身にもわかりやすい説明につなげるようにしています。2つ目は、自動車運転の再開や職場への復帰に関するプログラムなどを通じて、当院を退院された後の生活においても社会参加が可能となるような取り組みが評価されました。3つ目は地域の向けた健康増進活動です。公民館などで住民向けの健康増進に関する活動を年間100回以上行っており、リハビリ専門職をはじめ、社会福祉士など多職種で構成している点を高く評価していただきました。

